

DEFINITIEVE TECHNISCHE BRIEF

Bitemarks on her tongue

Voorstelling: Bitemarks on her tongue
 Gezelschap: Theater Rotterdam
 Regisseur: Sue-ann Bell
 Eindregie: Romana Vrede
 Lichtontwerper: Martijn Huisman
 Geluidsontwerper: Ata Güner
 Aantal acteurs: 1

Adres Theater Rotterdam: William Boothlaan 8; 3012VJ Rotterdam 0031104046888
 Technisch producent: Peter Leeuwenburgh 0031623585741
 Inspiciënten: Martijn Huisman 0031627130659
 Arjen Fortuin
 Email: martijn.huisman@theaterrotterdam.nl

Algemeen

Duur voorstelling: 1:00 uur zonder pauze
 opbouwtijd : 4:00 uur
 Afbreektijd : 1:00 uur
 Aankomsttijd techniek: 13:00 uur

Personeel Theater Rotterdam

2 technici.

Transport

Deze voorstelling wordt vervoerd in een bakwagen (container 25ft).

Personeel theater

Tijdens opbouwen en afbreken: 1 technicus.
 Tijdens de voorstelling: 1 technicus.

Balletbaan

Wij spelen op een houten vloer, dus maken geen gebruik van een balletvloer.

Decor

Het decor bestaat uit 2 witte balletbanen van 6,5 meter. 2x lichtmuren van 1.20 x 2.40 (BxH) op een kar en 3 grote spiegels en een kar met fiets.

Balletbaan

Wij spelen op een houten vloer, dus maken geen gebruik van een balletvloer.



Licht

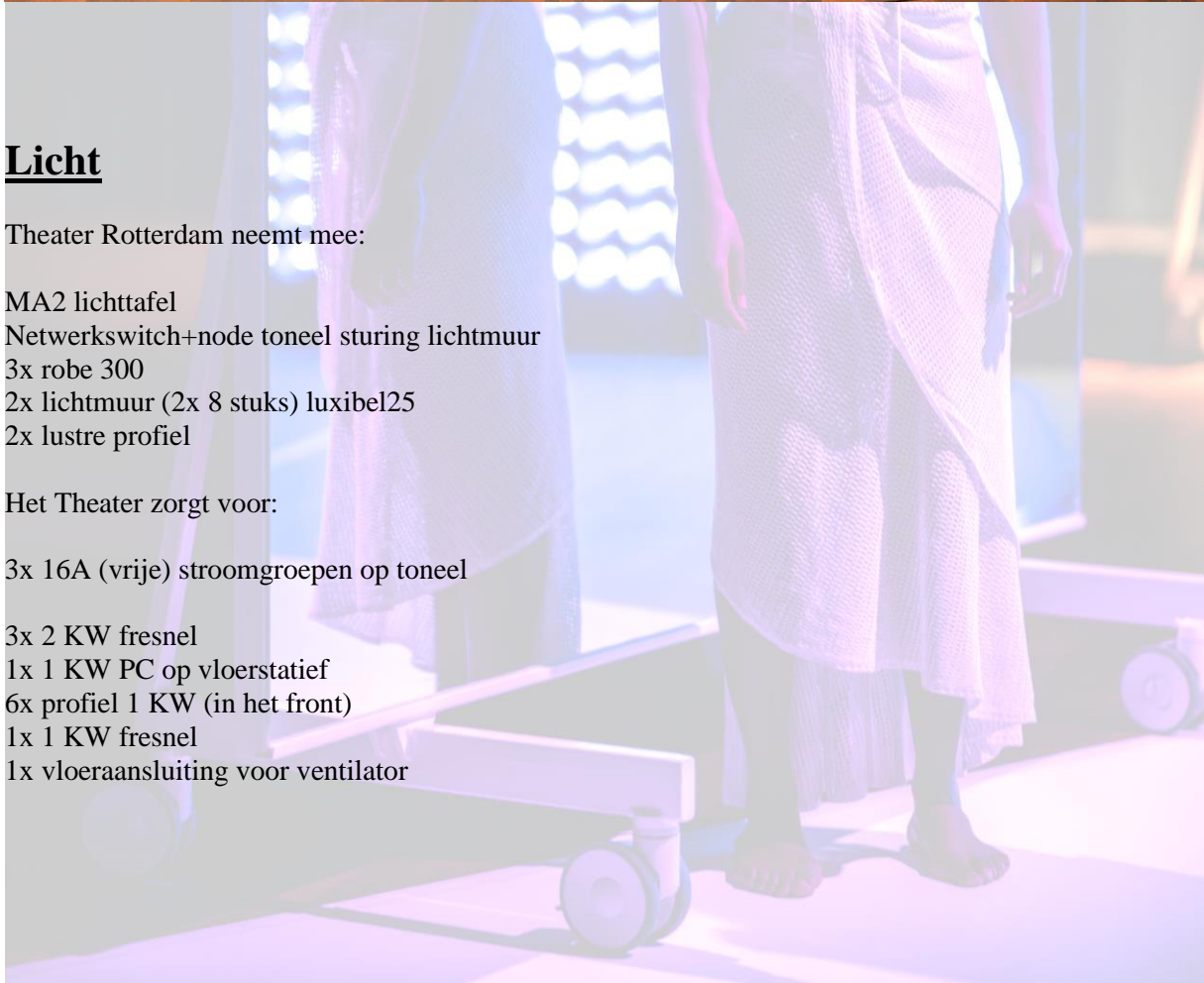
Theater Rotterdam neemt mee:

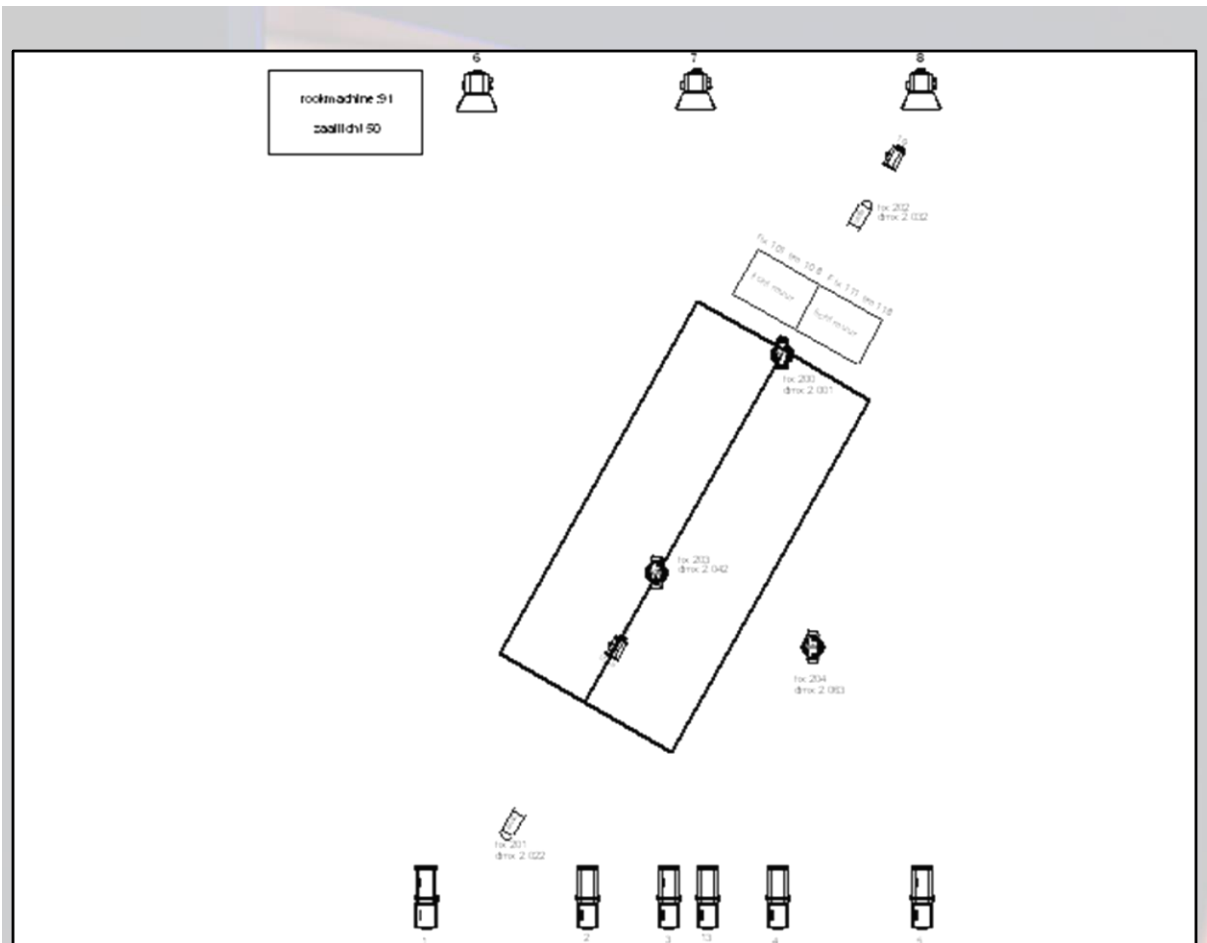
MA2 lichttafel
Netwerkswitch+node toneel sturing lichtmuur
3x robe 300
2x lichtmuur (2x 8 stuks) luxibel25
2x lustre profiel

Het Theater zorgt voor:

3x 16A (vrije) stroomgroepen op toneel

3x 2 KW fresnel
1x 1 KW PC op vloerstatief
6x profiel 1 KW (in het front)
1x 1 KW fresnel
1x vloeraansluiting voor ventilator





Geluid

We gebruiken een Yamaha QL1 mengtafel en een macbook met Qlab voor de content. Wij maken gebruik van 1 draadloze zender.

We sturen het geluidssysteem van het theater L+R+ Sub analoog aan

Kleedkamers

Wij gebruiken 1 kleedkamer